



BluOS®

Windows 11 FILE SHARING
Windows11 ファイル共有

ネットワーク環境設定を確認する
ファイル共有を設定する
音楽ライブラリを共有する

Home

Home

Favourites

Search

Inputs

CUSTOMISE

Bluetooth

HDMI ARC

Music Services

MANAGE

Library

TuneIn

Amazon Music

Calm Radio

Napster

Qobuz

Radio Paradise

Welcome to BluOS 4.0

Learn about new features and customizability of BluOS 4.0, our biggest update ever.

Explore BluOS 4.0

Add your Music Service

BluOS supports a broad number of music services.

Add Music Service

MQA from TIDAL

Starting on July 24, 2024, TIDAL will transition from MQA to FLAC as its primary audio format.

Learn More

インストールされているアプリ

モビリティ センター

電源オプション

イベント ビューアー

システム

デバイス マネージャー

ネットワーク接続

ディスクの管理

コンピューターの管理

ターミナル

ターミナル (管理者)

タスク マネージャー

設定

エクスプローラー

検索

ファイル名を指定して実行

スタートボタンを右クリックし、「設定」を選択します。



設定の検索

- ホーム
- システム
- Bluetooth とデバイス
- ネットワークとインターネット**
- 個人用設定
- アプリ
- アカウント
- 時刻と言語
- ゲーム
- アクセシビリティ
- プライバシーとセキュリティ
- Windows Update

ホーム



LAPTOP-G6BD8PNR
Yoga Slim 7 Carbon 13IAP7
[名前の変更](#)

elecom-044d17
接続済み、セキュリティ保護あり

Windows Update
最終チェック日時: 59 分前

推奨の設定

最近使用した設定と一般的に使用される設定

- ディスプレイ
- プリンターとスキャナー
- 言語と地域

Bluetooth デバイス

デバイスの管理、追加、削除

- Bluetooth
"LAPTOP-G6BD8PNR" として発見可能 オン
- PSB M4U 8 MKII 60BA
ペアリング済み 接続
- TWS V5.3
未接続 接続
- Mpow M30
ペアリング済み 接続



クラウド ストレージ

使用可能なストレージを使用すると、Outlook でファイルをバックアップしたり、メールを送受信したりできます。

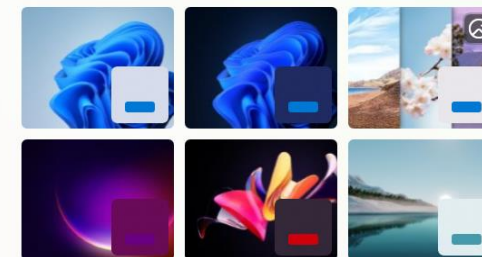
5 GB (40%) 中 2.0 GB 使用済み

[ストレージ容量を追加する](#)

PC バックアップ バックアップされました

[クラウド ストレージの管理](#)

デバイスをカスタマイズする



「ネットワークとインターネット」を選択します。



設定の検索



ホーム



システム



Bluetooth とデバイス



ネットワークとインターネット



個人用設定



アプリ



アカウント



時刻と言語



ゲーム



アクセシビリティ



プライバシーとセキュリティ



Windows Update

ネットワークとインターネット



Wi-Fi (elecom-044d17)

接続済み、セキュリティ保護あり



プロパティ

パブリック ネットワーク
5 GHz



データ使用状況

1.98 GB、過去 30 日間



Wi-Fi

接続、既知のネットワークの管理、従量制課金接続

オン



イーサネット

認証、IP 設定と DNS 設定、従量制課金接続



VPN

追加、接続、管理



モバイル ホットスポット

インターネット接続を共有する

オフ



機内モード

ワイヤレス通信を停止

オフ



プロキシ

Wi-Fi およびイーサネット接続向けプロキシ サーバー



ダイヤルアップ

ダイヤルアップ インターネット接続をセットアップ



ネットワークの詳細設定

すべてのネットワーク アダプターを表示、ネットワークのリセット



接続されているネットワークを選択します。
(ワイヤレスの場合は「Wi-Fi」、有線の場合は「イーサネット」を選択します)。



設定の検索 🔍

- 🏠 ホーム
- 💻 システム
- 📶 Bluetooth とデバイス
- 🌐 ネットワークとインターネット**
- 🔧 個人用設定
- 📦 アプリ
- 👤 アカウント
- 🕒 時刻と言語
- 🎮 ゲーム
- ♿ アクセシビリティ
- 🛡️ プライバシーとセキュリティ
- 🔄 Windows Update

ネットワークとインターネット > Wi-Fi

📶 Wi-Fi オン ☒

📶 elecom-044d17 プロパティ
接続済み、セキュリティ保護あり >

📶 利用できるネットワークを表示 ▾

☰ 既知のネットワークの管理
ネットワークの追加、削除、編集 >

🔧 ハードウェアのプロパティ
Wi-Fi アダプターのプロパティの表示と管理 >

🔗 ランダムなハードウェア アドレス
他の人があなたのデバイスの場所を追跡しにくくすることで、プライバシーの保護に役立ちます。 オフ ☐

関連するサポート

🌐 WiFi に関するヘルプ ^

[QR コードを使用した Wi-Fi への接続](#)

[インターネット速度テストを実行する](#)

[IP アドレスの簡単な検索](#)

🗣️ ヘルプを表示

🗨️ フィードバックの送信

ネットワーク環境設定を確認する

「ネットワーク名のプロパティ」（ワイヤレス）または「プロパティ」（イーサネット）を選択します。



[ホーム](#)
[システム](#)
[Bluetooth とデバイス](#)
[ネットワークとインターネット](#)
[個人用設定](#)
[アプリ](#)
[アカウント](#)
[時刻と言語](#)
[ゲーム](#)
[アクセシビリティ](#)
[プライバシーとセキュリティ](#)
[Windows Update](#)

ネットワークとインターネット > Wi-Fi > elecom-044d17

elecom-044d17 のプロパティ

☐ 範囲内の場合は自動的に接続する

ネットワーク プロファイルの種類

☐ パブリック ネットワーク (推奨)

デバイスがネットワーク上で検出できません。自宅、職場、または公共の場所でネットワークに接続した場合などには、これを使用します。

☒ プライベート ネットワーク

デバイスがネットワーク上で検出できます。ファイルを共有する必要がある場合、またはこのネットワーク上で通信するアプリを使用する必要がある場合は、これを選択します。ネットワーク上のユーザーとデバイスが把握でき、信頼できる必要があります。

ファイアウォールとセキュリティ設定の構成

従量制課金接続

このネットワークに接続している場合、データ使用量を減らすためにアプリによっては異なる動作が行われる可能性があります。

オフ ☐

[このネットワーク上のデータ使用量を制御するためのデータ通信量上限を設定する](#)

ランダムなハードウェア アドレス

このネットワークに接続したときに、他の人があなたのデバイスの場所を追跡しにくくすることで、プライバシーの保護に役立ちます。この設定は、次にこのネットワークに接続したときに有効になります。

オフ ☐

IP 割り当て: 自動 (DHCP)

[編集](#)

DNS サーバーの割り当て: 自動 (DHCP)

[編集](#)

SSID: elecom-044d17

プロトコル: Wi-Fi 5 (802.11ac)

セキュリティの種類: WPA2-パーソナル

製造元: Intel Corporation

説明: Intel(R) Wi-Fi 6E AX211 160MHz

ドライバーのバージョン: 23.60.0.10

ネットワーク帯域: 5 GHz

[コピー](#)

ネットワーク検出オプションを有効にするには、「プライベート ネットワーク」を選択します。



設定の検索

- ホーム
- システム
- Bluetooth とデバイス
- ネットワークとインターネット**
- 個人用設定
- アプリ
- アカウント
- 時刻と言語
- ゲーム
- アクセシビリティ
- プライバシーとセキュリティ
- Windows Update

ネットワークとインターネット



Wi-Fi (elecom-044d17)
接続済み、セキュリティ保護あり



プロパティ
プライベート ネットワーク
5 GHz



データ使用状況
1.98 GB、過去 30 日間



Wi-Fi
接続、既知のネットワークの管理、従量制課金接続

オン ☒



イーサネット
認証、IP 設定と DNS 設定、従量制課金接続



VPN
追加、接続、管理



モバイル ホットスポット
インターネット接続を共有する

オフ ☐



機内モード
ワイヤレス通信を停止

オフ ☐



プロキシ
Wi-Fi およびイーサネット接続向けプロキシ サーバー



ダイヤルアップ
ダイヤルアップ インターネット接続をセットアップ



ネットワークの詳細設定
すべてのネットワーク アダプターを表示、ネットワークのリセット



「ネットワークとインターネット」を選択します。



- ホーム
- システム
- Bluetooth とデバイス
- ネットワークとインターネット**
- 個人用設定
- アプリ
- アカウント
- 時刻と言語
- ゲーム
- アクセシビリティ
- プライバシーとセキュリティ
- Windows Update

ネットワークとインターネット > ネットワークの詳細設定

ネットワーク アダプター

	イーサネット 未接続 Realtek USB GbE Family Controller	無効にする	▼
	Wi-Fi elecom-044d17 Intel(R) Wi-Fi 6E AX211 160MHz	無効にする	▼
	Bluetooth ネットワーク接続 Bluetooth Device (Personal Area Network)	無効にする	▼

その他の設定

共有の詳細設定 ネットワークの検出と共有の設定を変更する	>
データ使用状況	>
ハードウェアと接続のプロパティ	>
ネットワークのリセット すべてのネットワーク アダプターを出荷時の設定にリセットする	>

関連設定

Windows ファイアウォール	🔗
インターネット オプション	🔗

[ヘルプを表示](#)

「その他の設定」の「共有の詳細設定」を選択します。



設定の検索 🔍

- 🏠 ホーム
- 💻 システム
- 📶 Bluetooth とデバイス
- 🌐 ネットワークとインターネット**
- 🖌️ 個人用設定
- 📱 アプリ
- 👤 アカウント
- 🕒 時刻と言語
- 🎮 ゲーム
- ♿ アクセシビリティ
- 🛡️ プライバシーとセキュリティ
- 🔄 Windows Update

ネットワークとインターネット > ネットワークの詳細設定 > 共有の詳細設定

プライベート ネットワーク

現在のプロファイル ^

ネットワーク探索

お使いの PC はネットワーク上の他のデバイスを検出したり、他のデバイスで検出されたりします

オン ☒

☒ ネットワークに接続されたデバイスを自動的に設定する

ファイルとプリンターの共有

ネットワーク上の他のユーザーがこのデバイスの共有ファイルやプリンターにアクセスすることを許可する

オン ☒

パブリック ネットワーク



すべてのネットワーク



関連するサポート



Web からのヘルプ



コントロール パネルのオプションが [設定] に移動することについての詳細

🗉 ヘルプを表示

🗉 フィードバックの送信

「すべてのネットワーク」を選択します。



小澤 聡
satoshi.ozawa@pdn.co.jp



ホーム



システム



Bluetooth とデバイス



ネットワークとインターネット



個人用設定



アプリ



アカウント



時刻と言語



ゲーム



アクセシビリティ



プライバシーとセキュリティ



Windows Update

プライベート ネットワーク

現在のプロファイル ^

ネットワーク探索

お使いの PC はネットワーク上の他のデバイスを検出したり、他のデバイスで検出されたりします

オン ☒



ネットワークに接続されたデバイスを自動的に設定する

ファイルとプリンターの共有

ネットワーク上の他のユーザーがこのデバイスの共有ファイルやプリンターにアクセスすることを許可する

オン ☒

パブリック ネットワーク



すべてのネットワーク



パブリック フォルダの共有

ネットワーク上の他のユーザーにパブリック フォルダ内のファイルの読み取りと書き込みを許可する

オフ ☐

ファイル共有の接続

128 ビット暗号化をサポートするデバイスに使用する

128 ビット暗号化 (推奨) v

パスワード保護共有

この PC のユーザー アカウントとパスワードを持つユーザーのみが、共有ファイル、プリンター、パブリック フォルダにアクセスできます

オフ ☐

関連するサポート



Web からのヘルプ



コントロール パネルのオプションが [設定] に移動することについての詳細

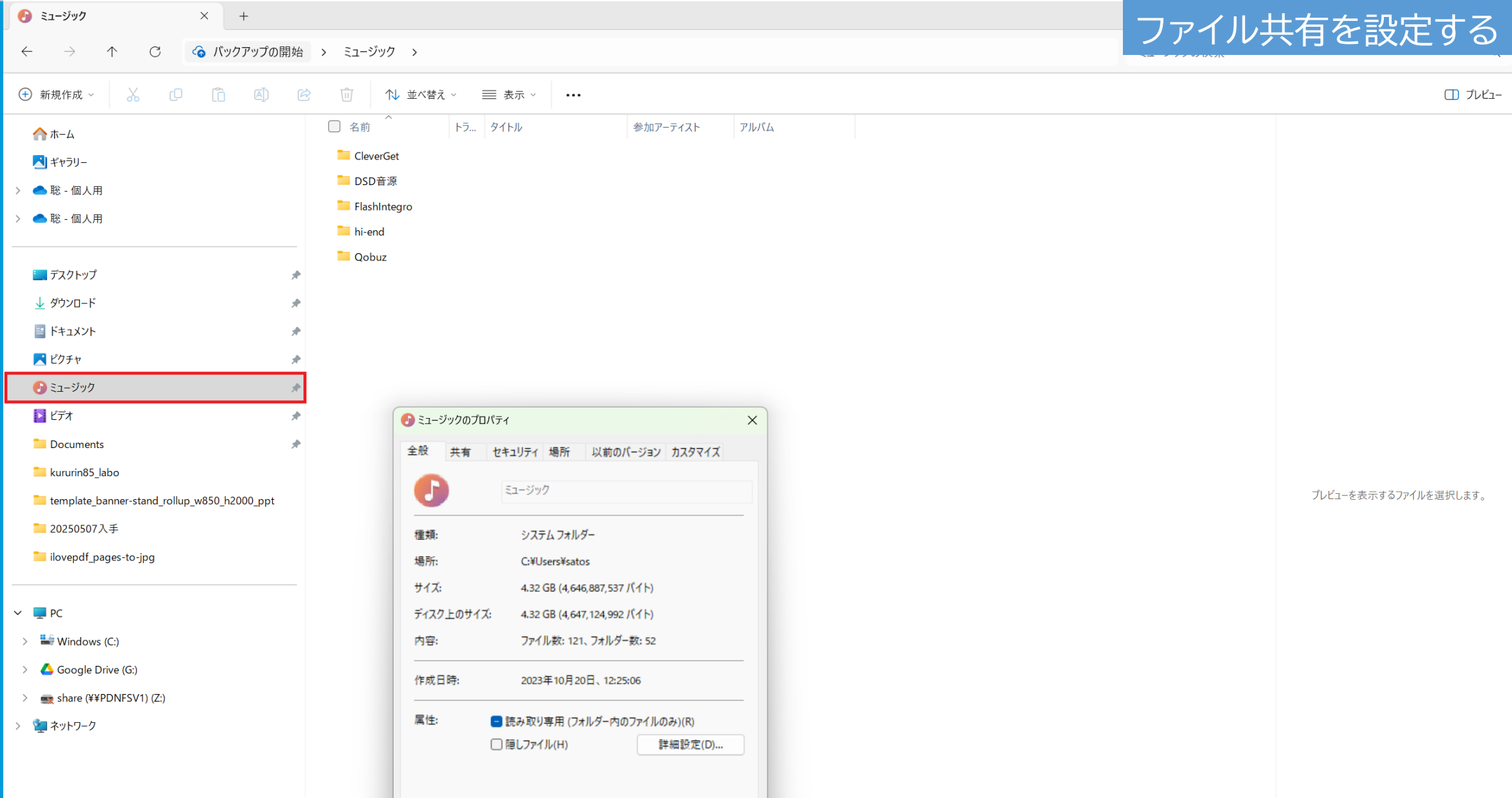


ヘルプを表示



フィードバックの送信

「パスワード保護共有」をオフに切り替えます。



エクスプローラーを起動し、「ミュージック」フォルダー(または、必要な音楽が含まれている任意のフォルダー)を右クリックし、「プロパティ」を選択します。

ミュージック

バックアップの開始 > ミュージック >

新規作成 上 下 並べ替え 表示 ...

ホーム ギャラリー 聡 - 個人用 聡 - 個人用

デスクトップ ダウンロード ドキュメント ピクチャ ミュージック ビデオ Documents kururin85_lab0 template_banner-stand_rollup_w850_h2000_ppt 20250507入手 ilovepdf_pages-to-jpg

PC Windows (C:) Google Drive (G:) share (¥¥PDNFSV1) (Z:) ネットワーク

名前 トラ... タイトル 参加アーティスト アルバム

CleverGet DSD音源 FlashIntegro hi-end Qobuz

ミュージックのプロパティ

全般 共有 セキュリティ 場所 以前のバージョン カスタマイズ

ネットワークのファイルとフォルダーの共有

Music 共有

ネットワーク パス(N): ¥¥LAPTOP-G6BD8PNR¥Users¥¥¥¥¥Music

共有(S)...

詳細な共有

カスタムのアクセス許可を設定したり、複数の共有を作成したり、その他の詳細な共有のオプションを設定したりできます。

詳細な共有(D)...

パスワード保護

すべての人に共有されたフォルダーは、このコンピューターにユーザー アカウントとパスワードがないユーザーでもアクセスできます。

この設定を変更するには ネットワークと共有センター を使用してください。

プレビューを表示するファイルを選択します。

「共有」タブを選択し、「詳細な共有」をクリックします。

ミュージック

バックアップの開始 > ミュージック >

新規作成 切り取り 複製 貼り付け 共有 削除 並び替え 表示 ...

ホーム ギャラリー 聡 - 個人用 聡 - 個人用

デスクトップ ダウンロード ドキュメント ピクチャ ミュージック ビデオ Documents kururin85_labo template_banner-stand_rollup_w850_h2000_ppt 20250507入手 ilovepdf_pages-to-jpg

PC Windows (C:) Google Drive (G:) share (¥¥PDNFSV1) (Z:) ネットワーク

名前 トラ... タイトル 参加アーティスト アルバム

CleverGet DSD音源 FlashIntegro hi-end Qobuz

ミュージックのプロパティ

詳細な共有

☒ このフォルダーを共有する(S)

設定

共有名(H): Music

追加(A) 削除(R)

同時に共有できるユーザー数(L): 20

コメント(O):

アクセス許可(P) キャッシュ(C)

OK キャンセル 適用

プレビューを表示するファイルを選択します。

[このフォルダを共有する] チェックボックスをオンにして、[OK] をクリックします。

ミュージック

バックアップの開始 > ミュージック >

新規作成 切り取り 複製 貼り付け 共有 削除 並び替え 表示 ...

ホーム ギャラリー 脳 - 個人用 脳 - 個人用

デスクトップ ダウンロード ドキュメント ピクチャ ミュージック ビデオ Documents kururin85_lab0 template_banner-stand_rollup_w850_h2000_ppt 20250507入手 ilovepdf_pages-to-jpg

PC Windows (C:) Google Drive (G:) share (¥¥PDNFSV1) (Z:) ネットワーク

名前 トラ... タイトル 参加アーティスト アルバム

CleverGet DSD音源 FlashIntegro hi-end Qobuz

ミュージックのプロパティ

全般 共有 セキュリティ 場所 以前のバージョン カスタマイズ

ネットワークのファイルとフォルダーの共有

Music 共有

ネットワーク パス(N): ¥¥LAPTOP-G6BD8PNR¥¥Music

共有(S)...

詳細な共有

カスタムのアクセス許可を設定したり、複数の共有を作成したり、その他の詳細な共有のオプションを設定したりできます。

詳細な共有(D)...

パスワード保護

すべての人に共有されたフォルダーは、このコンピューターにユーザー アカウントとパスワードがないユーザーでもアクセスできます。

この設定を変更するには ネットワークと共有センター を使用してください。

プレビューを表示するファイルを選択します。

ネットワークパスをメモしておきます。(後で必要になります)

ミュージック

バックアップの開始 > ミュージック >

新規作成 上 下 並べ替え 表示 ...

ホーム ギャラリー 聡 - 個人用 聡 - 個人用

デスクトップ ダウンロード ドキュメント ピクチャ ミュージック ビデオ Documents kururin85_lab0 template_banner-stand_rollup_w850_h2000_ppt 20250507入手 ilovepdf_pages-to-jpg

PC Windows (C:) Google Drive (G:) share (¥¥PDNFSV1) (Z:) ネットワーク

名前 トラ... タイトル 参加アーティスト アルバム

CleverGet DSD音源 FlashIntegro hi-end Qobuz

ミュージックのプロパティ

全般 共有 セキュリティ 場所 以前のバージョン カスタマイズ

ネットワークのファイルとフォルダーの共有

Music 共有

ネットワーク パス(N): \\LAPTOP-G6BD8PNR¥Music

共有(S)...

詳細な共有

カスタムのアクセス許可を設定したり、複数の共有を作成したり、その他の詳細な共有のオプションを設定したりできます。

詳細な共有(D)...

パスワード保護

すべての人に共有されたフォルダーは、このコンピューターにユーザー アカウントとパスワードがないユーザーでもアクセスできます。

この設定を変更するには ネットワークと共有センター を使用してください。

プレビューを表示するファイルを選択します。

「共有」をクリックします。

ミュージック

バックアップの開始 > ミュージック >

新規作成 切り取り 複製 貼り付け 共有 削除 並び替え 表示 ...

ホーム
ギャラリー
> 聡 - 個人用
> 聡 - 個人用

デスクトップ
ダウンロード
ドキュメント
ピクチャ
ミュージック
ビデオ
Documents
kururin85_lab0
template_banner-stand_rollup_w850_h2000_ppt
20250507入手
ilovepdf_pages-to-jpg

PC
> Apple iPhone
> Windows (C:)
> Google Drive (G:)
> share (¥¥PDNFSV1) (Z:)
> ネットワーク

名前 トラ... タイトル 参加アーティスト アルバム

CleverGet
DSD音源
FlashIntegro
hi-end
Qobuz

ミュージックのプロパティ

ネットワーク アクセス

共有する相手を選んでください

名前を入力して [追加] をクリックするか、または、矢印をクリックして相手を検索してください。

Guest 追加(A)

名前	アクセス許可のレベル
小澤聡 (satoshi.ozawa@pdn.co.jp)	所有者

[共有の問題の詳細を表示する](#)

共有(H) キャンセル

プレビューを表示するファイルを選択します。

「Guest」と入力し、「追加」をクリックします。

ミュージック

バックアップの開始 > ミュージック >

新規作成 切り取り 複製 貼り付け 削除 並び替え 表示 ...

ホーム
ギャラリー
> 聡 - 個人用
> 聡 - 個人用

デスクトップ
ダウンロード
ドキュメント
ピクチャ
ミュージック
ビデオ
Documents
kururin85_lab0
template_banner-stand_rollup_w850_h2000_ppt
20250507入手
ilovepdf_pages-to-jpg

PC
> Apple iPhone
> Windows (C:)
> Google Drive (G:)
> share (¥¥PDNFSV1) (Z:)
> ネットワーク

名前
CleverGet
DSD音源
FlashIntegro
hi-end
Qobuz

参加アーティスト
アルバム

ミュージックのプロパティ

共有

ネットワーク アクセス

共有する相手を選んでください

名前を入力して [追加] をクリックするか、または、矢印をクリックして相手を検索してください。

追加(A)

名前	アクセス許可のレベル
Guest	読み取り ▼
...	所有者

[共有の問題の詳細を表示する](#)

共有(H) キャンセル

プレビューを表示するファイルを選択します。

「共有」をクリックします。

ミュージック

バックアップの開始 > ミュージック >

新規作成 切り取り 複製 貼り付け 共有 削除 並べ替え 表示 ...

ホーム ギャラリー 聡 - 個人用 聡 - 個人用

デスクトップ ダウンロード ドキュメント ピクチャ ミュージック ビデオ Documents kururin85_lab template_banner-stand_rollup_w850_h2000_ppt 20250507入手 ilovepdf_pages-to-jpg

PC Apple iPhone Windows (C:) Google Drive (G:) share (¥¥PDNFSV1) (Z:) ネットワーク

名前 トラ... タイトル 参加アーティスト アルバム

CleverGet DSD音源 FlashIntegro hi-end Qobuz

ミュージックのプロパティ

ネットワーク アクセス

ユーザーのフォルダーは共有されています。

共有を設定したこれらの項目にリンクしているユーザーに[電子メールを送信](#)するか、またはリンクを[コピー](#)して、任意のアプリに貼り付けることができます。

個別の項目

ミュージック ¥¥LAPTOP-G68D8PNR¥¥Music

[コンピュータ上のすべてのネットワーク共有を表示します。](#)

終了(D)

プレビューを表示するファイルを選択します。

「ユーザーのフォルダーは共有されています。」というメッセージが表示されたら、
「終了」をクリックします。

続行する前に、Windows 11 コンピューターにネットワーク全体の変更が反映されるまで約 5 ～ 10 分お待ちください。



ホーム

BluOS 4.0へようこそ

過去最大のアップデートである
BluOS 4.0の新機能とカスタマイズ性
について学びましょう。

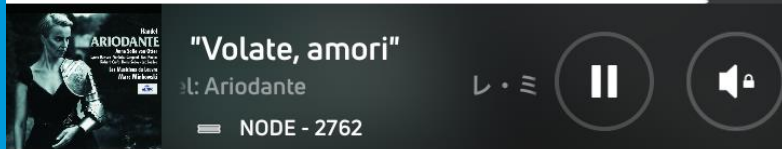
BluOS 4.0を探索する

よく聴くコンテンツ

qobuz
REDISCOVER MUSIC

新しいアルバム

お気に入り



ホーム



お気に入り



音楽



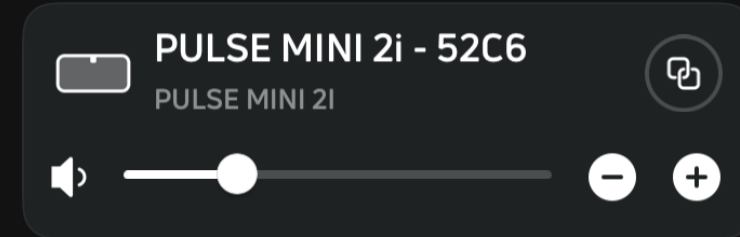
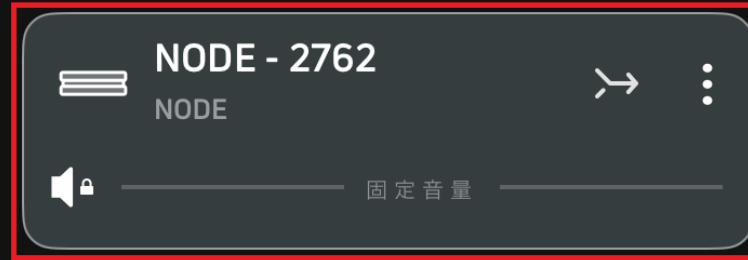
プレーヤー



検索

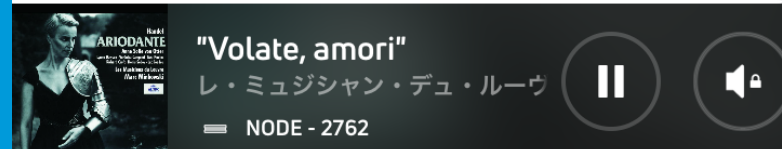


プレーヤー



すべてグループ化

すべて一時停止



ホーム



お気に入り



音楽



プレーヤー



検索

音楽ライブラリを共有

BluOSコントローラー
アプリで、「プレーヤー」
タブを選択し、任意の
「プレーヤー」を選択しま
す。

(注:有線プレーヤーを
お持ちの場合は、ワイヤ
レスプレーヤーよりも応
答速度が速いため、有
線プレーヤーを選択して
ください。)



ホーム

BluOS 4.0へようこそ

過去最大のアップデートである
BluOS 4.0の新機能とカスタマイズ性
について学びましょう。

BluOS 4.0を探索する

よく聴くコンテンツ

qobuz
REDISCOVER MUSIC

新しいアルバム

お気に入り



"Vanne pronto, Odoardo"

ユ・ルーヴル・Handel: Ariodante

NODE - 2762



ホーム



お気に入り



音楽



プレーヤー



検索

設定

完了

NODE - 2762



アラーム



スリープタイマー

オフ



オーディオ



プレーヤー



音楽ライブラリ



プレイバック



ア트워크を再度読み込む

ヘルプとサポート



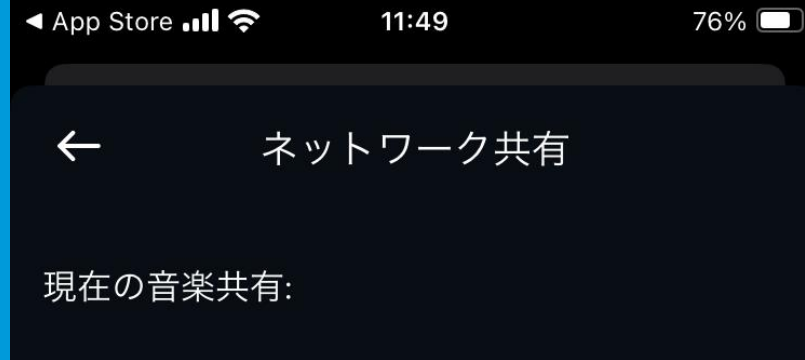
オンラインサポート



音楽ライブラリを共有

「HOME」タブの[設定]ボタン(歯車アイコン)をクリックします。

次に「音楽ライブラリ」をクリックします。



音楽ライブラリを共有

「ネットワーク共有」をクリックします。

「共有を追加」を選択します。

← ネットワーク共有

🔍 手動でネットワーク共有を追加

共有名を入力（例: \\ComputerName\share）：

\\LAPTOP-G6BD8PNR\Music

ユーザー名（必要な場合）：

パスワード（必要な場合）：

共有を追加

← ネットワーク共有

設定が更新されました

共有が追加されました

お待ちください...

音楽ライブラリを共有

「共有名を入力」に、先ほどメモしたネットワークパス名とフォルダー名を入力します。

（必要な場合）ユーザー名とパスワードを入力し、「共有を追加」を選択します。

「共有が追加されました」というメッセージが表示されると、プレイヤーはインデックス作成を開始します。



ネットワーク共有

現在の音楽共有:



Music on LAPTOP-G6BD8PNR
(\\LAPTOP-G6BD8PNR\Music)

選択した共有を削除

共有を追加



設定 - NODE - 2762



ネットワーク共有
共有が構成されていません



ミュージックコレクションをイ…
最近音楽を追加または削除した場合は、ライブラリの音楽コレクションにインデックスを再作成します。



アートを最適化
オフ



サーバーモードの有効化
オフ

音楽ライブラリを共有

左上の左矢印を選択すると、前の画面に戻ります。

「ミュージックコレクションをインデックス再作成」セクションで、インデックス作成状況を確認できます。

プレーヤーは、ステータスインジケータLED（白点灯）またはフロントパネルのメッセージでもインデックス作成状況を表示します。



ホーム

BluOS 4.0へようこそ

過去最大のアップデートである
BluOS 4.0の新機能とカスタマイズ性
について学びましょう。

BluOS 4.0を探索する

よく聴くコンテンツ

qobuz
REDISCOVER MUSIC

新しいアルバム

お気に入り



"Spero per voi"

el: Ariodante

NODE - 2762

レ・ミ



ホーム



お気に入り



音楽



プレーヤー



検索



音楽ソース

入力

カスタマイズ



Bluetooth



HDMI ARC

音楽サービス

管理



ライブラリ



TuneIn



Amazon Music



"Spero per voi"

el: Ariodante

NODE - 2762

レ・ミ



ホーム



お気に入り



音楽



プレーヤー



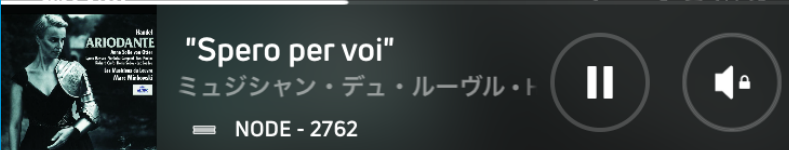
検索

音楽ライブラリを共有

「音楽」タブ の音楽サー
ビス「ライブラリ」に移
動します。

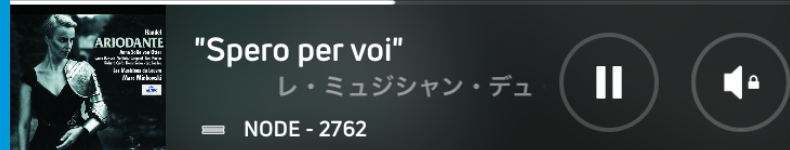
- アーティスト >
- アルバム >
- 曲 >
- ジャンル >
- プレイリスト >
- 作曲者 >
- フォルダー** >
- お気に入り >

新規 すべてを見る



フォルダー

//LAPTOP-G6BD8PNR/Music



音楽ライブラリを共有

これで、「ライブラリ」から共有ミュージックにアクセスできるようになりました。

共有データベースは他のすべてのプレーヤーに複製され、個別またはグループ再生が可能になります。

注意:Windowsの共有ミュージックフォルダに音楽を追加または削除するたびに、ミュージックコレクションのインデックスが再作成されます。BluOSコントローラーアプリで、「設定」>「音楽ライブラリ」>「ミュージックコレクションをインデックス再作成」を選択してください。